

Comment se connecter au réseau WI-FI de la SRC

La SRC met à disposition des utilisateurs des pontons, un accès WI FI à internet.

Désormais, lorsque la navigation en mer n'est pas possible (BMS, vase, absence d'équipier motivé etc.), la navigation sur la toile, en solitaire ou à plusieurs, devient un moyen de surfer depuis votre bateau, au sec, sans subir ces embruns parfois si désagréable, ou ces départ au lof si pénible à rattraper et si cher pour votre portefeuille.

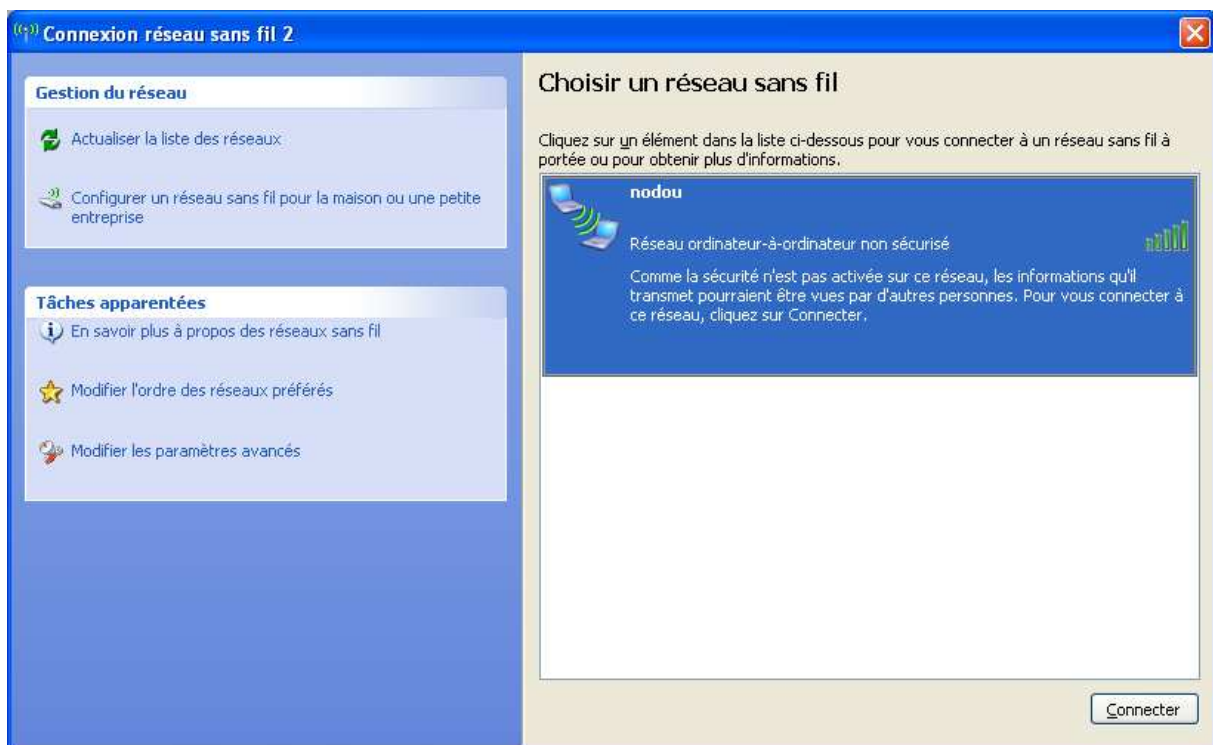
Pour vous connecter, il vous faut un mot de passe à demander à regates@src-regates.asso.fr

Via Windows VISTA, la connexion se fait apparemment sans problème, mais via Windows XP des difficultés peuvent survenir, et une mise à jour de Windows XP est peut-être nécessaire. La suite de ce document explique comment connecter un PC Windows XP équipé d'une carte WI FI à ce réseau.

La détection du réseau

Dans le *Panneau de configuration*, choisissez *Connexions réseau*, puis *Connexion au réseau sans fil*.

La fenêtre *Connexion réseau sans fil* apparaît alors.



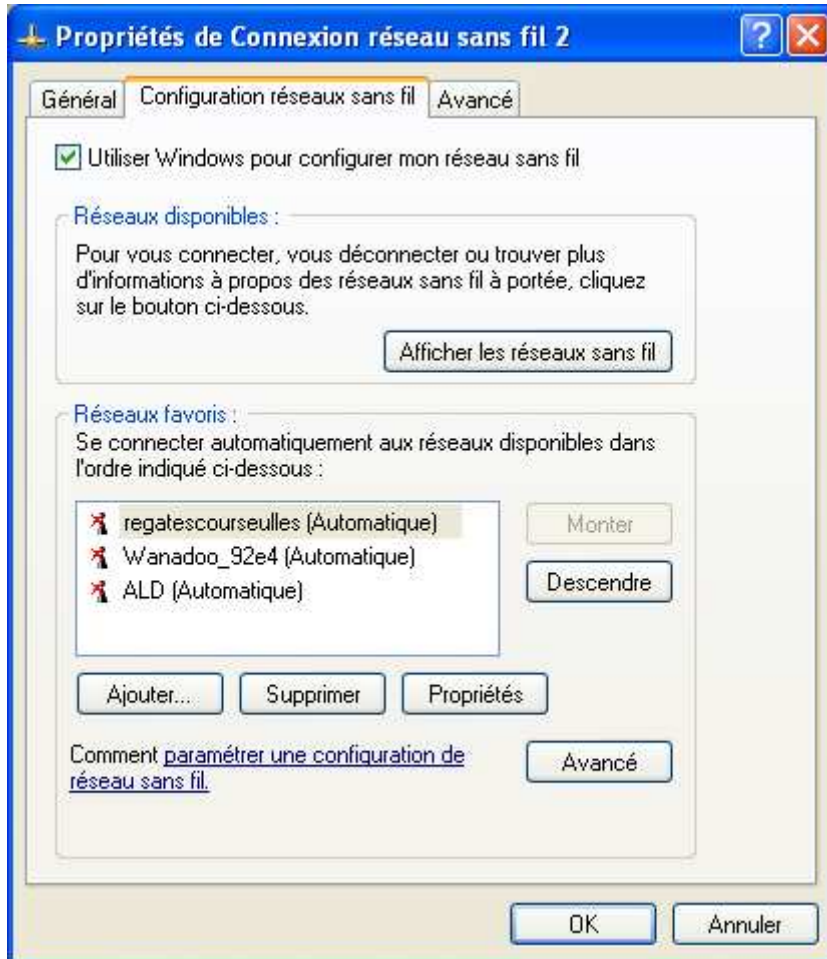
Dans la partie droite (*Choisir un réseau sans fil*), la connexion *regatescourseulles* doit apparaître. Si elle n'apparaît pas, cliquez à gauche, sur *Actualiser la liste des réseaux*. Si la connexion *regatescourseulles* n'apparaît toujours pas, c'est que votre PC est hors de portée de la borne WI FI, et vous ne pourrez donc pas, de là où vous êtes, vous connecter au réseau de la SRC.

Mise à jour de la connexion *regatescourseulles*

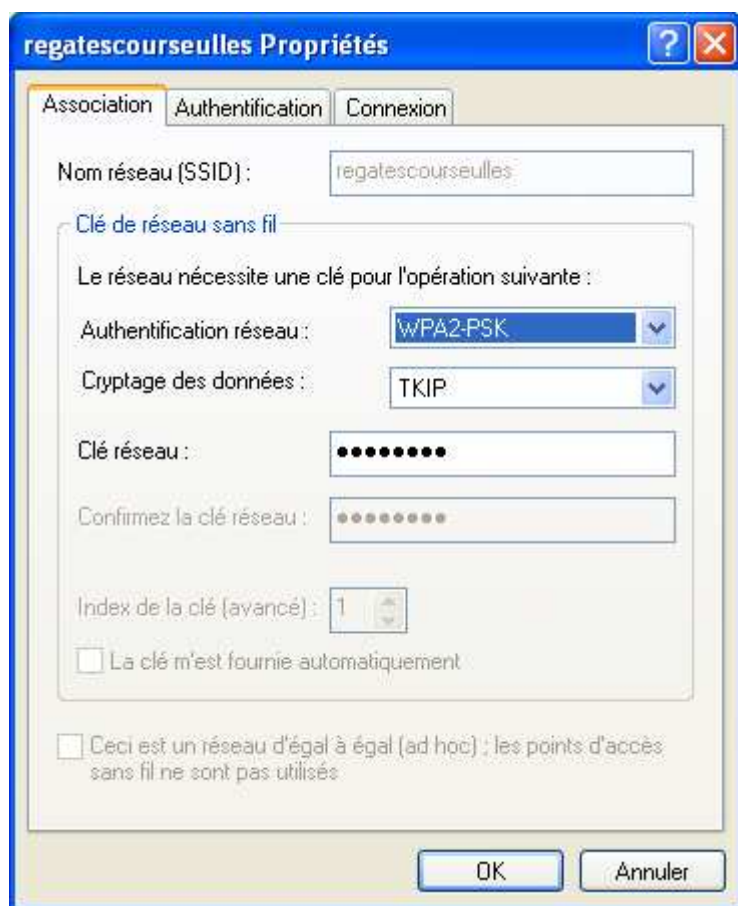
Supposons que la connexion *regatescourseulles* est visible dans la partie droite de la fenêtre *Connexion réseau sans fil*

Dans cette fenêtre *Connexion réseau sans fil*, cliquez en bas à gauche sur *Modifier les paramètres avancés*

Puis placez-vous dans l'onglet *Configuration réseaux sans fil* de la fenêtre *Propriétés de connexion réseau sans fil*



Si dans la liste *Réseaux favoris*, *regatescourseulles* n'apparaît pas, cliquez sur *Ajouter*, et saisissez *regatescourseulles* dans la zone *Nom réseau (SSID)* de l'onglet *Association* de la nouvelle fenêtre *Propriétés du réseau sans fil*,
Sinon, sélectionnez *regatescourseulles* dans cette liste, et cliquez sur *Propriétés*. La fenêtre *regatescourseulles Propriétés* apparaît alors.



Dans la zone *Authentification du réseau*, sélectionnez *WPA2-PSK*.

Si le choix *WPA2-PSK* n'est pas disponible vous devez mettre à jour votre Windows XP. Pour cela, rendez vous à l'adresse suivante :

<http://www.microsoft.com/downloads/details.aspx?familyid=662BB74D-E7C1-48D6-95EE-1459234F4483&displaylang=fr>

pour y télécharger et installer le patch Windows « WindowsXP-KB893357-v2-x86-FRA.exe ». Une fois l'installation du patch réalisé, redémarrez votre PC, et replacez vous sur cette fenêtre « regatescourseulles Propriétés »

Dans la zone *Cryptage des données*, choisissez *TKIP*

Et dans les zones *Clé réseau* et *Confirmez la clé réseau*, saisissez la clé WPA du réseau qu'on vous a communiqué. Attention aux majuscules et minuscules...

A présent la connexion Internet est en principe disponible.

Il se peut encore que dans Internet explorer, vous ayez des messages *Access Denied*, Dans ce cas, par le *Panneau de configuration*, ou par le menu *Option* d'Internet Explorer, accédez aux *Options Internet*.

Dans l'onglet *Connexions*, cliquez sur *Paramètres réseau*.



Dans la nouvelle fenêtre *Paramètres du réseau local*, vérifiez que la case « Utilisez un serveur proxy pour votre réseau local (...) » est décochée.

